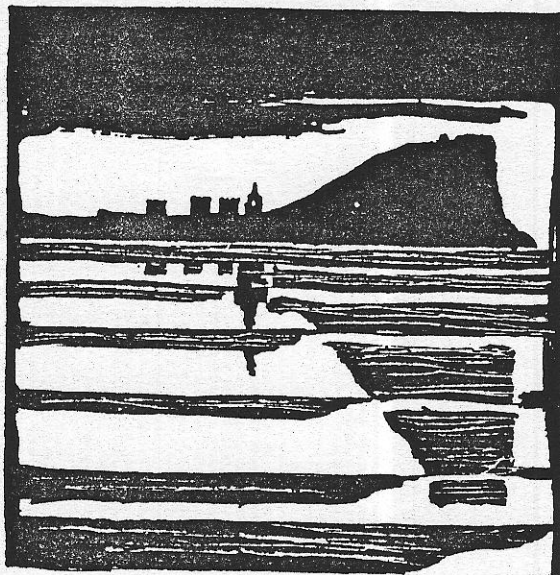


AYUNTAMIENTO DE GIJON



Plan Especial
de Protección y Reforma Interior
del Cerro de Santa Catalina

**INFORMACION Y NORMATIVA
PARTICULARIZADA DE LOS EDIFICIOS**

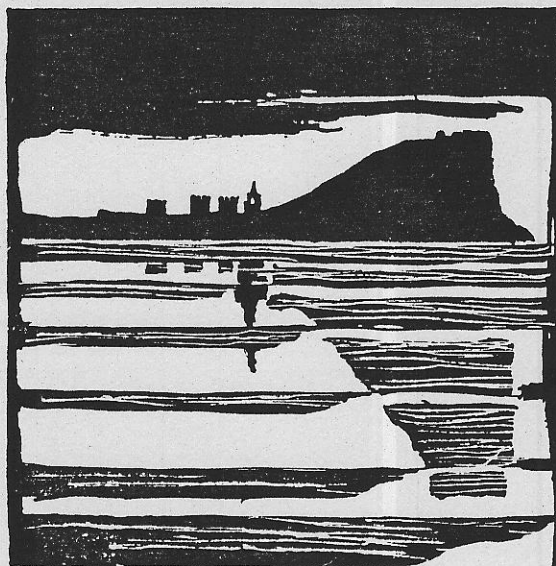
MANZANA

| 2 | 3 | 0 | 4 |

EDIFICIO

| 0 | 3 |

AYUNTAMIENTO DE GIJON



Plan Especial
de Protección y Reforma Interior
del barrio de Cimadevilla

FICHAS DE INFORMACION

MANZANA

EDIFICIO

2304

3

características del edificio

2304-03

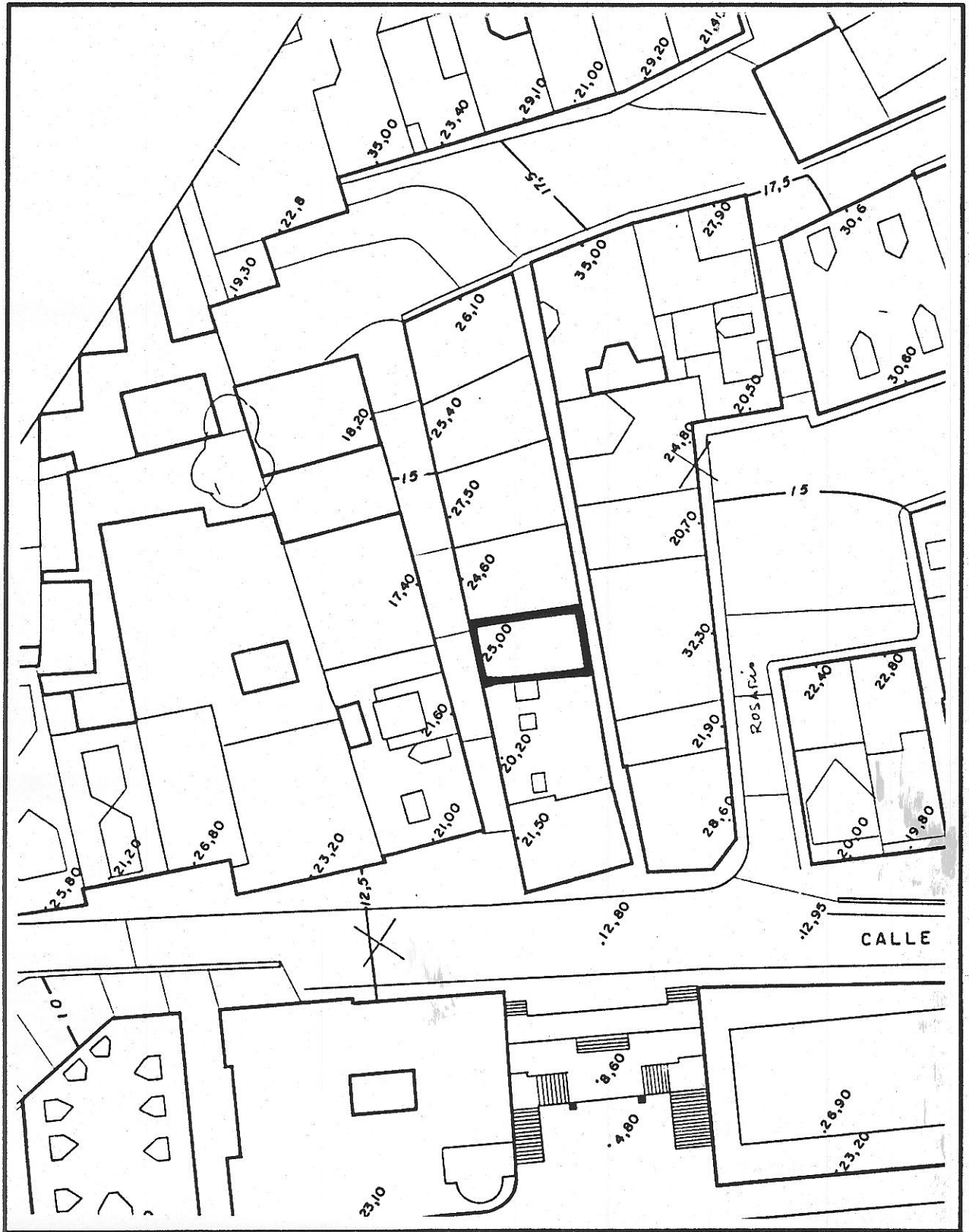
edificio Soledad, 6

código del edificio

□ □ □ □ □ □

1

LOCALIZACION



© Fichas de información y análisis de actuaciones de rehabilitación ARC/GRUSA

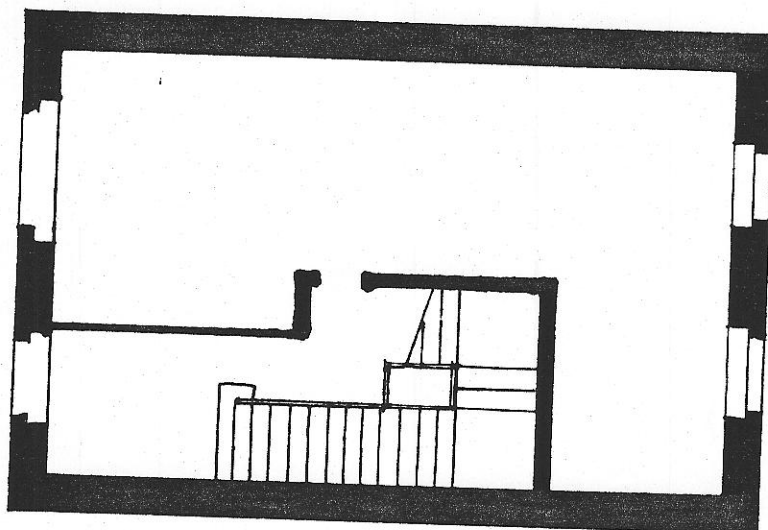
2304-03

edificio Soledad 6

código del edificio

--	--	--	--	--

ESTADO ACTUAL: PLANTA BAJA



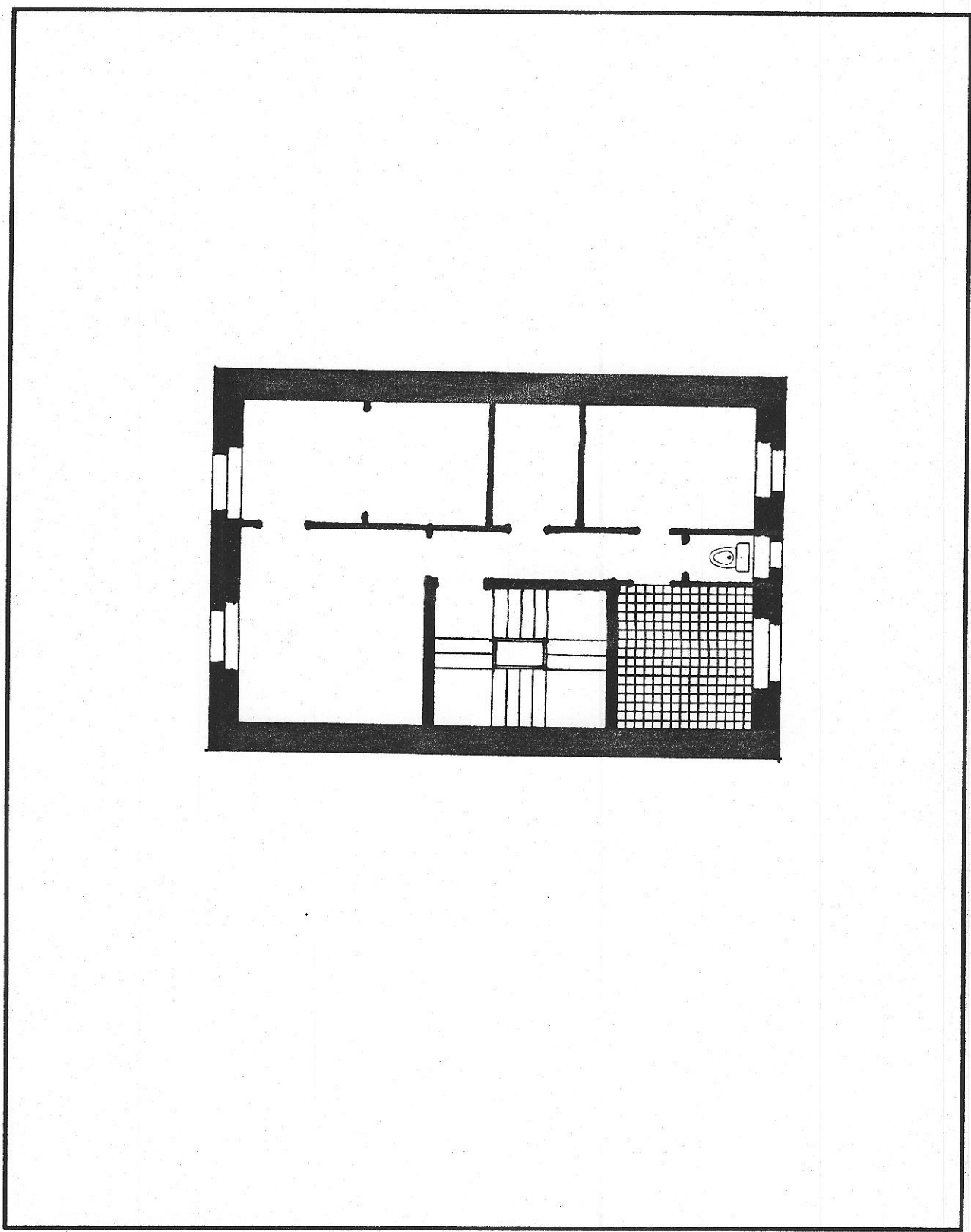
230403

edificio Soledad 6

código del edificio

--	--	--	--	--

ESTADO ACTUAL: PLANTA TIPO



© Fichas de información y análisis
de actuaciones de rehabilitación
ARC/GRUSA

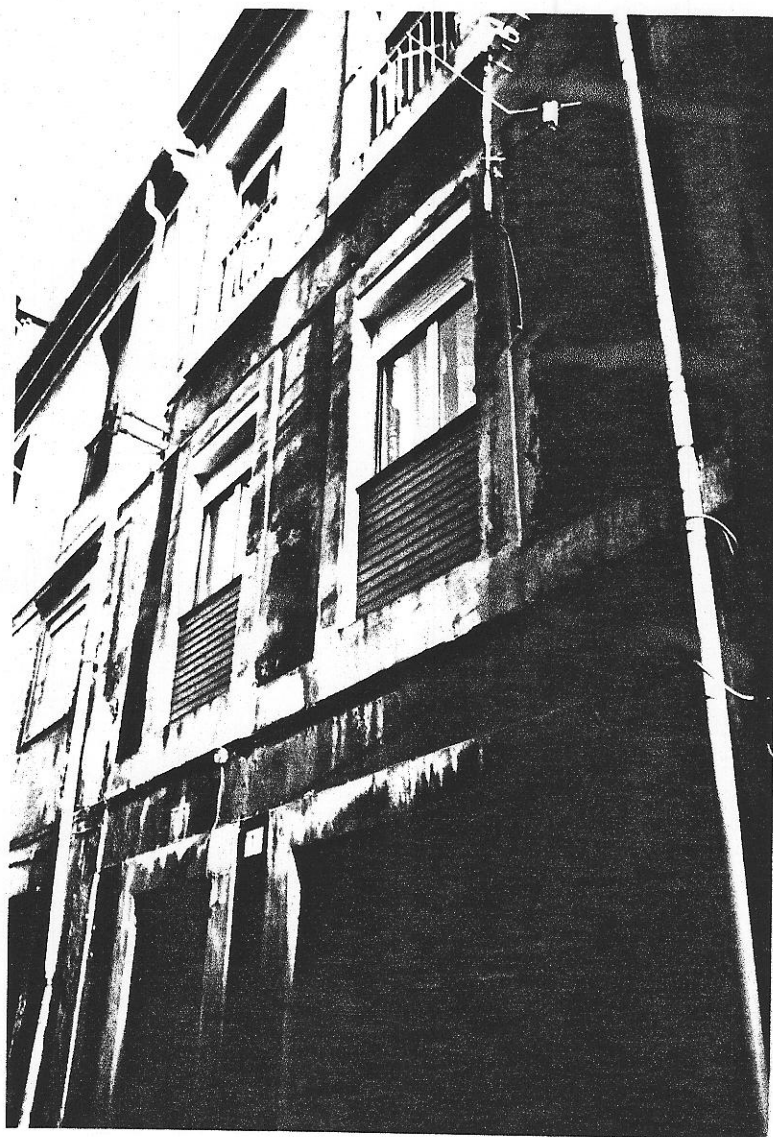
edificio Soledad, 8

código del edificio

2304-03

--	--	--	--	--	--

DOCUMENTACION FOTOGRAFICA



I-5

2304-03

código del edificio

2 3 4 3

DIMENSIONES BASICAS DEL EDIFICIO

PARCELA Y OCUPACION

SUPERFICIE DE PARCELA	60
Edificios entre medianeras: FRENTE	6
Edificios entre medianeras: FONDO EDIFICADO	10

NUMERO DE PLANTAS

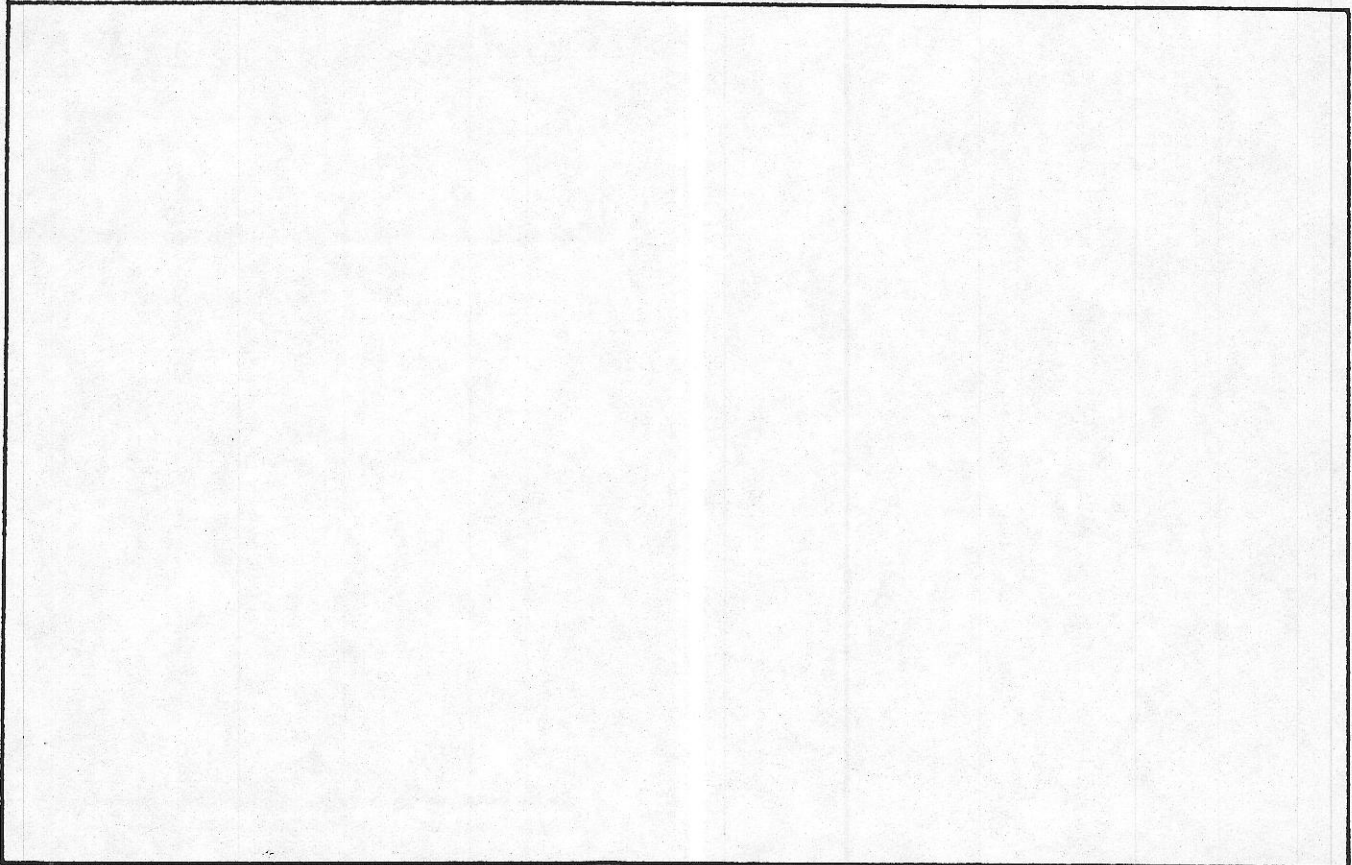
Claves A: Atico B: Buhardilla S: Semisótano o sótano	3
--	---

SUPERFICIE CONSTRUIDA

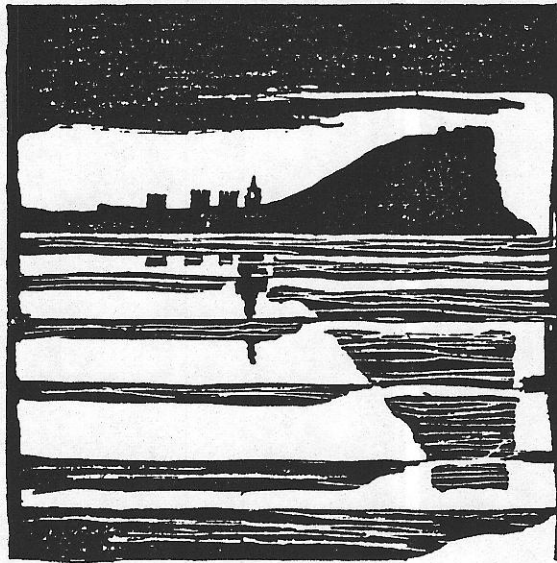
Superficie construida destinada a vivienda	108
Superficie construida destinada a otros usos no residenciales	50
Superficie construida de elementos comunes	22
SUPERFICIE CONSTRUIDA TOTAL:	180

FACHADAS Y CERRAMIENTOS

	Longitud	Superficie
Fachada 1	6	66
Fachada 2		
Fachada 3		
Fachada 4		
TOTAL FACHADAS	6	66
MUROS MEDIANEROS	20	220
MUROS DE PATIOS	6	66



AYUNTAMIENTO DE GIJON



Plan Especial
de Protección y Reforma Interior
del barrio de Cimadevilla

NORMATIVA

MANZANA

EDIFICIO

2304

13

N.2

2304-03

código del edificio

2304

CALIFICACION Y NORMATIVA DE ACTUACION

CALIFICACION C3

EDIFICIO SIN VALOR ARQUITECTONICO O HISTORICO, CON ALTURA CONFORME AL ENTORNO SITUADO EN AREAS DE MORFOLOGIA HISTORICA

APLICACION DE LA CALIFICACION

EDIFICIOS EN DEFICIENTE ESTADO DE CONSERVACION Y VOLUMETRIA U ORGANIZACION INTERIOR INADECUADA

TIPOS DE ACTUACIONES GENERALES AUTORIZADAS:

Se autorizan con carácter general las obras de mantenimiento, reparación y consolidación.

Se autorizan actuaciones de REESTRUCTURACION O SUSTITUCION en los supuestos previstos en el Plan Especial y de acuerdo con la normativa específica del edificio.

TIPOS DE ACTUACION PREFERENTE:

TIPOS DE ACTUACIONES EXCLUIDAS: REHABILITACION

ELEMENTOS DISCONFORMES FUERA DE ORDENACION:

CONDICIONES ESPECIFICAS DE LAS ACTUACIONES EN EL EDIFICIO

En caso de sustitución se determinan las siguientes condiciones de edificación:

- Altura: 3 (tres) plantas.
- Alineación interior: se determina una nueva alineación interior señalada en Plano de Características de la Edificación, con el fin de mejorar la habitabilidad y solubridad del conjunto de edificios de este tramo de calle.
- Composición de fachada: se prohíben cuerpos salientes.
- La cubierta será inclinada a dos aguas con una inclinación del 33%. Se admiten casetones de buhardilla.

CONDICIONES ESPECIFICAS DE USO

Residencial predominante.